

ANEXO

Edición N° 20.844

Salta, jueves 15 de octubre de 2020

DECRETO N° 662/20





DECRETO Nº 662

ANEXO I

ES COPIA

Plan de Inversiones – Yacimiento Los Blancos

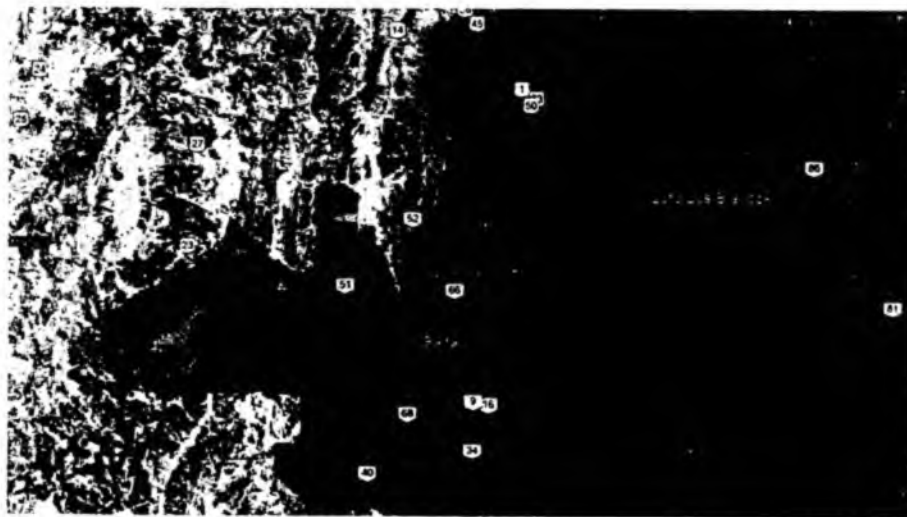
RINA RÍ DE TORRES
Programa Leyes y Decretos
Secretaría General de la Gobernación

Actividad	MMUSD	2019*	2020	2021	2022	2023	2024
Perforación	44,4	0	11,1	11,1	0	11,1	11,1
Pozo LB.a-2002	11,1		11,1				
Pozo LB-2003	11,1			11,1			
Pozo LB-2004	11,1					11,1	
Pozo LB-2005	11,1						11,1
Workover	1,7	0	0	0	1,7	0	0
Pozo LB.x-1002	1,7				1,7		
Facilidades	7,349	2,6	0	4,099	0,65	0	0
Fase 1	2,6	2,6					
Fase Final	4,479			4,099	0,65		
Pozos Inyectores	2,6	0	0	0	2,6	0	0
Inyector 1 P2	2,6				2,6		
Ensayo y Mediciones	1	1	0	0	0	0	0
Pozo LB.x2001	1	1					
Continuidad de Operaciones	4	0	0	0	1	2	1
General	4				1	2	1
Total Ejecutado	3,6	3,6					
Total a Ejecutar	57,449		11,1	15,199	5,95	13,1	12,1
Total	61,049	3,6	11,1	15,199	5,95	13,1	12,1

* Tareas realizadas sin certificar.

Ubicación y Superficie del Lote

El permiso de exploración Chirete se ubica en la Provincia de Salta, a 445 km de la ciudad Capital. Dentro del área Chirete se definió los límites para el Lote de Explotación “Los Blancos”.



Mapa 1 - Ubicación del Lote Los Blancos.





GOBIERNO DE LA PROVINCIA DE SALTA.

Ministerio de Producción y Desarrollo Sustentable.
Secretaría de Minería y Energía.



DECRETO Nº 662

Dirección General de Energía e Hidrocarburos



ES COPIA
[Signature]
RINA R. DE TORRES
Programa Leyes Y Decretos
Secretaría Gral. de la Gobernación

Mapa 2 - Ubicación de Pozos.

Coordenadas de ubicación de los esquineros (Lote Los Blancos)

Esquineros	X (Posgar'94)	Y (Posgar'94)
1	4537501.00	7402551.00
2	4539800.00	7402551.00
3	4539800.00	7388569.00
4	4532990.74	7384882.00
5	4532990.74	7398448.00
6	4534680.00	7398448.00

La superficie aproximada para el Lote de Explotación es de 95 km².

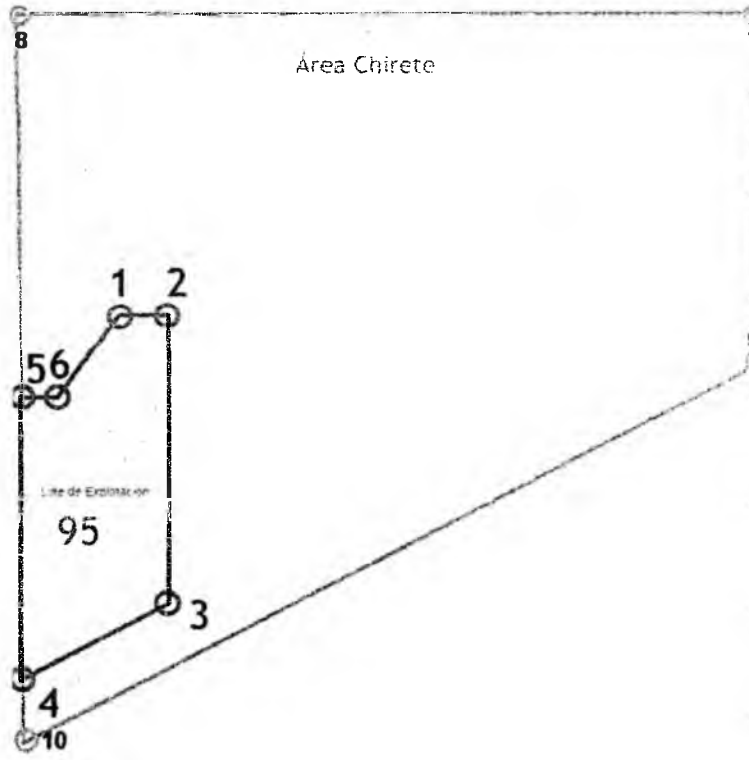
La superficie aproximada a revertir es de 801,37 km².

[Signature]





DECRETO Nº 662



ES COPIA

RINA F. DE TORRES
Programa Leyes Y Decretos
Secretaría General de la Gobernación

Mapa 3 - Lote de Explotación - Área a revertir.

Coordenadas de ubicación de los esquineros Área Chirete (A revertir)

Sistema Geodésico Posgar WGS84- Coordenadas Gauss Kruger Faja 4		
	X	Y
7	4.567.230,08	7.417.347,42
8	4.532.958,32	7.417.346,83
9	4.567.155,44	7.400.323,64
10	4.532.990,74	7.384.975,90
Total de área a revertir: 801,37 km ²		



Casa Central:

Av. Belgrano 1349 - 4400 - Salta - Tel./Fax.: 0387 4214780
mail: boletinoficial@boletinoficialsalta.gov.ar
Horario de atención al público: días hábiles de 8.30 a 13.00 hs.

Of de Servicios - Ciudad Judicial:

Av. Memoria, Verdad y Justicia s/n - P. Baja
mail: boletinoficial@boletinoficialsalta.gov.ar
Horario de atención al público: días hábiles de 8.30 a 12.30 hs.

Diseño Gráfico: Gabriela Toledo Giménez



BOLETÍN OFICIAL
SALTA

   @boletinsalta

www.boletinoficialsalta.gob.ar