

MUNICIPALIDAD DE RIVADAVIA  
TANQUE ELEVADO - ADICIONAL DE OBRA  
15 VIVIENDAS

may-23

PLAN DE AVANCE DE OBRA

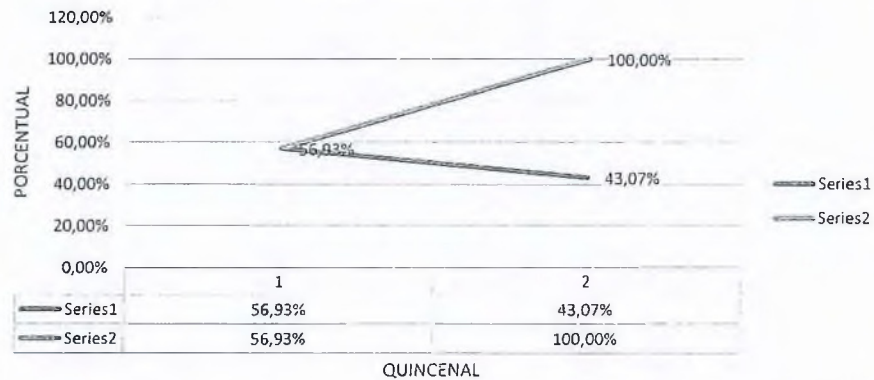
GRAFICOS DE AVANCES

QUINCENA 1

QUINCENA 2

					QUINCENA 1	QUINCENA 2
1- MOVIMIENTO DE SUELOS	1	Limpieza y Replanteo	1,70%	\$ 118.753,26	1,70%	
	2	Niv c/Equipo	13,88%	\$ 971.560,02	13,88%	
	3	Excav c/Equipo	0,59%	\$ 41.635,72	0,59%	
	5	Enripiado	8,39%	\$ 587.087,27	3,36%	5,03%
	6	Terraplén	40,28%	\$ 2.819.083,87	16,11%	24,17%
2 - CAMARA DE BOMBEO - OBRAS CIVILES	8	Zócalo de Hormigón	15,54%	\$ 1.087.735,18	15,54%	
	11	Columna H21	3,52%	\$ 246.347,11	3,52%	
	14	Cámara de bombeo	1,75%	\$ 122.506,00	0,88%	0,88%
	23	Inst. Eléctrica	2,72%	\$ 190.060,65	1,36%	1,36%
	27	Herrajes	0,24%	\$ 16.503,41		0,24%
	35	Equipamiento	4,46%	\$ 312.175,78		4,46%
	36	Detalle de Terminación y Limpieza	2,92%	\$ 204.449,10		2,92%
3 - DOCUMENTACION	37	Documentación Técnica	4,02%	\$ 281.295,64		4,02%
		TOTALES	100%	\$ 6.999.193,03		
		MONTO PARCIAL			\$ 3.984.783,09	\$ 3.014.409,94
		MONTO ACUMULADO			\$ 3.984.783,09	\$ 6.999.193,03
		AVANCE FINANCIERO PARCIAL %			56,93%	43,07%
		AVANCE FINANCIERO ACUMULADO %			56,93%	100,00%

CURVA DE INVERSION



COPIA FIEL  
DEL ORIGINAL

CAROLINA SUSANA RUSSO  
SECRETARIA DE OBRAS PÚBLICAS  
MINISTERIO DE INFRAESTRUCTURA

Arg. GUSTAVO MUESA  
Director de Obras Municipales  
Secretaría de Obras Públicas