

ES COPIA FIEL
DEL ORIGINAL

RESOLUCION Nº 1113

112

Dra. VIVIANA SARRA
COORDINADORA DE ADMINISTRACIÓN
MINISTERIO DE INFRAESTRUCTURA



Secretaría de Obras Públicas
Ministerio de Infraestructura
Gobierno de Salta

Dirección de Edificios Públicos y Casco Histórico

OBRA: Readequación y Mejoras en Complejo Fronterizo Paso de Sico
LOCALIDAD: Paso de Sico - Los Andes - Salta
OFERENTE: J. C. Segura Construcciones S.A.

PLAN DE TRABAJOS (ADICIONAL DE OBRA N° 1)

N°	DESCRIPCIÓN	% DE INCIDENCIA	30 DÍAS	60 DÍAS	90 DÍAS
SECTOR DE OFICINAS DE CHILE - VIVIENDA DE CHILE					
PRECIOS DE CONTRATO					
1	Cerramientos exteriores e interiores				
1.1	Tomado de Juntas en nueva mampostería de ladrillo a la vista	1,52%	50,00%	50,00%	
2	Revoques				
2.1	Revoque completo interior a la cal	0,94%	100,00%		
3	Revestimientos				
3.1	Revestimiento cerámico esmaltado 45x33	1,36%	100,00%		
4	Pintura				
4.1	Pintura al látex interior	0,42%	100,00%		
6	Solados				
6.1	Reposición de baldosa cerámica roja 20x20 en sectores varios	2,54%	100,00%		
7	Varios				
7.1	Limpieza de obra	0,07%	35,00%	35,00%	30,00%
PRECIOS NUEVOS					
8	Instalación Eléctrica				
8.1	Instalación eléctrica en general	14,56%	50,00%	50,00%	
9	Instalación Sanitaria - Provisión de Agua - Pluvial				
9.1	Instalación sanitaria en general	1,71%	50,00%	50,00%	
10	Carpintería				
10.1	Mueble bajo mesadas	4,02%	100,00%		
11	Instalación de gas				
11.1	Instalación de gas	1,69%			100,00%
SECTOR DE VIVIENDA ARGENTINA					
PRECIOS DE CONTRATO					
12	Revestimientos				
12.1	Revestimiento cerámico esmaltado 45x33	1,36%	30,00%	70,00%	
PRECIOS NUEVOS					
13	Instalación Sanitaria - Provisión de Agua - Pluvial				
13.1	Instalación sanitaria en general	1,87%	30,00%	70,00%	
14	Carpintería				
14.1	Mueble bajo mesadas	4,02%		100,00%	
15	Instalación de gas				
15.1	Instalación de gas	1,69%			100,00%
SECTOR DE VIVIENDA SENASA					
PRECIOS NUEVOS					
16	Instalación Sanitaria - Provisión de Agua - Pluvial				
16.1	Instalación sanitaria en general	2,36%	20,00%	60,00%	20,00%
SECTOR RECINTO DE GRUPOS ELECTROGENOS					
PRECIOS DE CONTRATO					
17	Cerramientos exteriores e interiores				
17.1	Mampostería doble de 0,15 de ladrillo común a la vista	2,17%		100,00%	
18	Revoques				
18.1	Revoque completo interior a la cal	0,40%		100,00%	
19	Pintura				
19.1	Pintura al látex interior	3,88%		50,00%	50,00%
19.2	Esmalte sintético en carpintería metálica	0,50%		50,00%	50,00%
PRECIOS NUEVOS					
20	Instalación eléctrica				
20.1	Instalación eléctrica	7,26%	35,00%	35,00%	30,00%
21	Tomado de juntas				
21.1	Tomado de juntas en contrapiso	2,13%		100,00%	
22	Carpintería				
22.1	Marco y hoja de chapa de 1,00 mts. x 2,10 mts.	1,62%		100,00%	
22.2	Marco y hoja de chapa de 1,40 mts. x 2,10 mts.	3,24%		100,00%	
23	Pintura				
23.1	Pintura para pisos industriales	4,99%			100,00%
24	Varios				

J. C. SEGURA CONSTRUCCIONES S.A.
Ing. JUAN C. SEGURA (H)
REPRESENTANTE TÉCNICO



ES COPIA FIEL
DEL ORIGINAL

RESOLUCION N° 1113

113

Dra. VIVIANA SANSÓ
COORDINADORA DE ACTUACIONES
MINISTERIO DE INFRAESTRUCTURA



Secretaría de Obras Públicas
Ministerio de Infraestructura
Gobierno de Salta

Dirección de Edificios Públicos y Casco Histórico

OBRA: Readequación y Mejoras en Complejo Fronterizo Paso de Sico
LOCALIDAD: Paso de Sico - Los Andes - Salta
OFERENTE: J. C. Segura Construcciones S.A.

PLAN DE TRABAJOS (ADICIONAL DE OBRA N° 1)

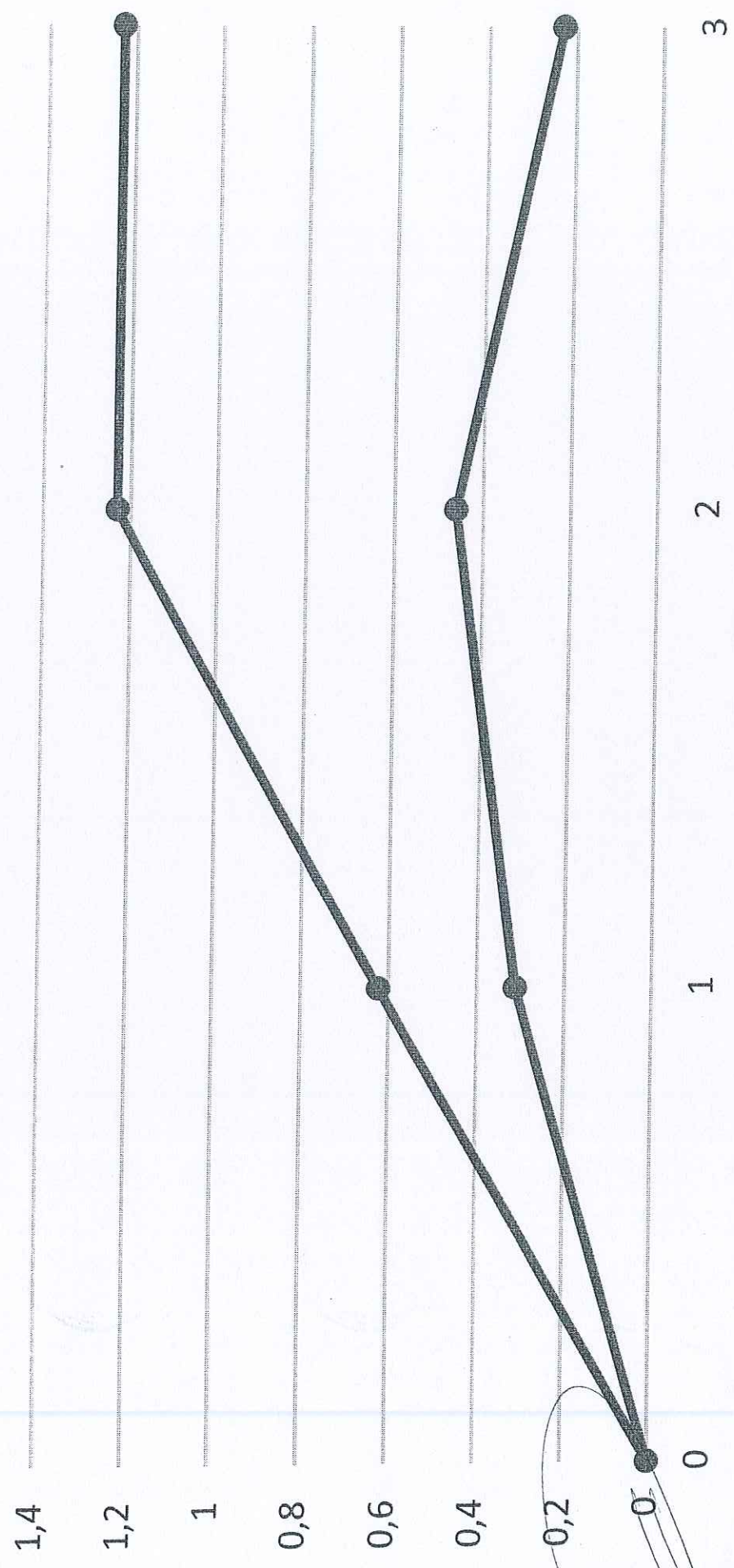
N°	DESCRIPCIÓN	% DE INCIDENCIA	30 DIAS	60 DIAS	90 DIAS
24.1	Desmontaje y anulación de conexión de caldera y tanques intermediarios, retiro de los mismos, desmontaje de grupos electrógenos existentes sin uso, traslado de los mismos	3,59%	50,00%	50,00%	
SECTOR TANQUE ELEVADO					
PRECIOS DE CONTRATO					
25 Pintura					
25.1	Pintura al látex interior	1,82%		50,00%	50,00%
25.2	Pintura al látex exterior	0,70%		50,00%	50,00%
25.3	Pintura al látex en cielorrasos	0,26%		50,00%	50,00%
25.4	Esmalte sintético en carpintería metálica	0,14%		50,00%	50,00%
26 Cerramientos exteriores e interiores					
26.1	Tomado de Juntas en nueva mampostería de ladrillo a la vista	2,37%		70,00%	30,00%
PRECIOS DE NUEVOS					
27 Instalación Sanitaria - Provisión de Agua - Pluvial					
27.1	Instalación sanitaria en general	20,42%	35,00%	35,00%	30,00%
28 Carpintería					
28.1	Marco y hoja de chapa de 1,40 mts. x 2,10 mts.	1,62%		100,00%	
29 Instalación Eléctrica					
29.1	Instalación eléctrica	2,76%		50,00%	50,00%
		100,00%	31,12%	45,97%	22,91%
			31,12%	77,09%	100,00%
			\$ 68.014.655,80	\$ 100.460.077,81	\$ 50.070.756,60
			\$ 68.014.655,80	\$ 168.474.733,61	\$ 218.545.490,21



J. C. SEGURA CONSTRUCCIONES S.A.
Ing. JUAN C. SEGURA (H)
REPRESENTANTE TECNICO

DR. VIVIANA SANSÓ BALDI
INGENIERA DE ACTUACIONES
MINISTERIO DE INFRAESTRUCTURA

Curva de Inversiones (%)



J. C. SEGURA CONSTRUCCIONES S.A.
Ing. JUAN C. SEGURA (M)
REPRESENTANTE TECNICO

216