



OBRA: Escuela Varias de Santa Victoria este
 UBIC.: Municipio de Santa Victoria Este

RUBRO	DESCRIPCIÓN	PRECIO P/RUBRO	INCIDENCIA	15 DÍA	15 DÍA	15 DÍA
1	Escuela de BAJO GRANDE	\$ 546.918,88	12,09%	6,05%	6,05%	15 DÍA
2	Escuela de SAN BERNARDO	\$ 676.675,27	14,96%	14,96%		
3	Escuela de LA BOLSA	\$ -	0,00%	0,00%		
4	Escuela de LA ESTRELLA	\$ -	0,00%	0,00%		
5	Escuela de AGUAS VERDES	\$ 660.946,04	14,61%	2,92%	4,38%	7,31%
6	Escuela de POZO LA CHINA	\$ 762.505,94	16,86%	3,37%	5,06%	8,43%
7	Escuela de CHAÑARES ALTOS	\$ 682.983,10	15,10%		7,55%	7,55%
8	Escuela de PELICANO	\$ -	0,00%		0,00%	
9	Escuela de PUESTO PANCHICO	\$ 695.957,06	15,39%		7,69%	7,69%
10	Escuela de LA GRACIA	\$ 497.219,23	10,99%		5,50%	5,50%

PRECIO TOTAL:	4.523.205,52	100,00%
---------------	--------------	---------

TOTAL AVANCE MENSUAL (%):	36,23%	36,47%
TOTAL AVANCE ACUMULADO (%):	63,53%	100,00%

INVERSIÓN MENSUAL PREVISTA (\$):	\$ 1.234.825,11	\$ 1.638.574,73	\$ 1.649.805,68
INVERSIÓN MENSUAL ACUMULADA (\$):	\$ 1.234.825,11	\$ 2.873.399,84	\$ 4.523.205,52



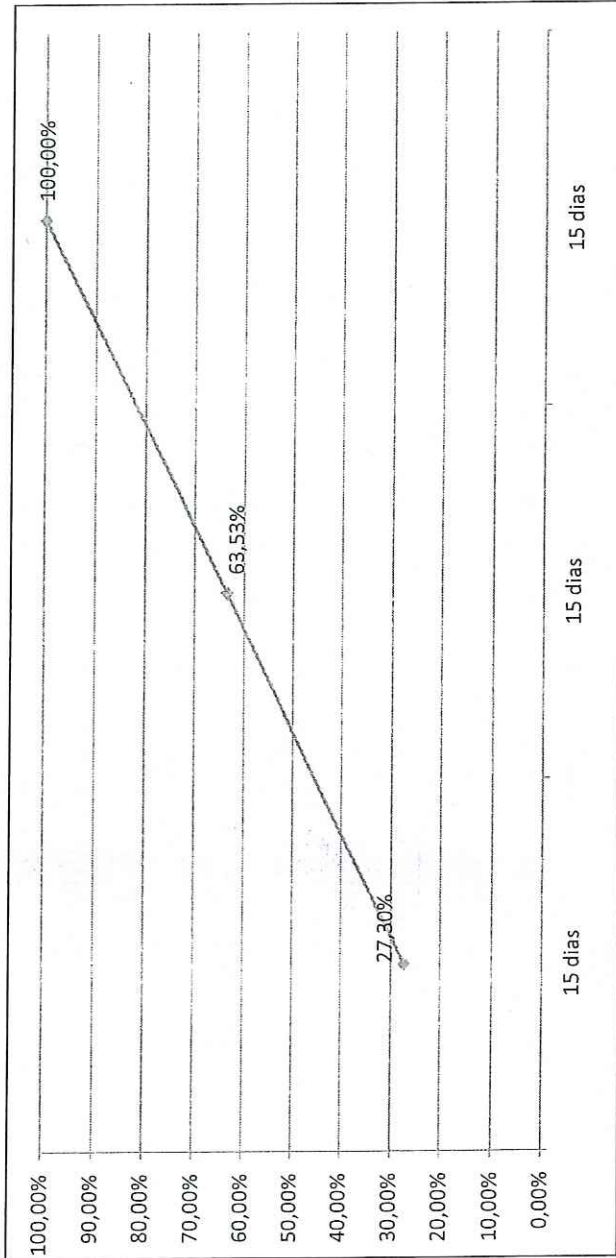
ARC. LUIS ARIEL ACOSTA
 M P 007 M NI 2224

ES COPIA FIEL DEL ORIGINAL



OBRA: Escuela Varias de Santa Victoria este
 UBIC.: Municipio de Santa Victoria Este

CURVA DE INVERSIONES



15 días 15 días 15 días

TOTAL AVANCE MENSUAL (%):	27,30%	36,23%	36,47%
TOTAL AVANCE ACUMULADO (%):	27,30%	63,53%	100,00%
INVERSIÓN MENSUAL PREVISTA (\$):	\$ 1.234.825,11	\$ 1.638.574,73	\$ 1.649.805,68
INVERSIÓN MENSUAL ACUMULADA (\$):	\$ 1.234.825,11	\$ 2.873.399,84	\$ 4.523.205,52



ARC. LUIS ARIEL ACOSTA
 M P 993 M N 2234

ES COPIA FIEL DEL ORIGINAL

CAROLINA SUSANA RUSSO
 SECRETARIA DE OBRAS PÚBLICAS
 MINISTERIO DE INFRAESTRUCTURA